



# ケーブル切断警報システム ～追っ払い君～

ソーラー発電所の盗難被害が多発しています。  
一般的な「防犯カメラ」、「抑止看板」に加えて、被害を最小限に抑え込む  
**最後の砦**となる防犯システムを設計・製作・設置し運用を支援しています。

## 異常検知

焦電型  
赤外線センサ



衝撃センサ  
(加速度・振動・揺れ)

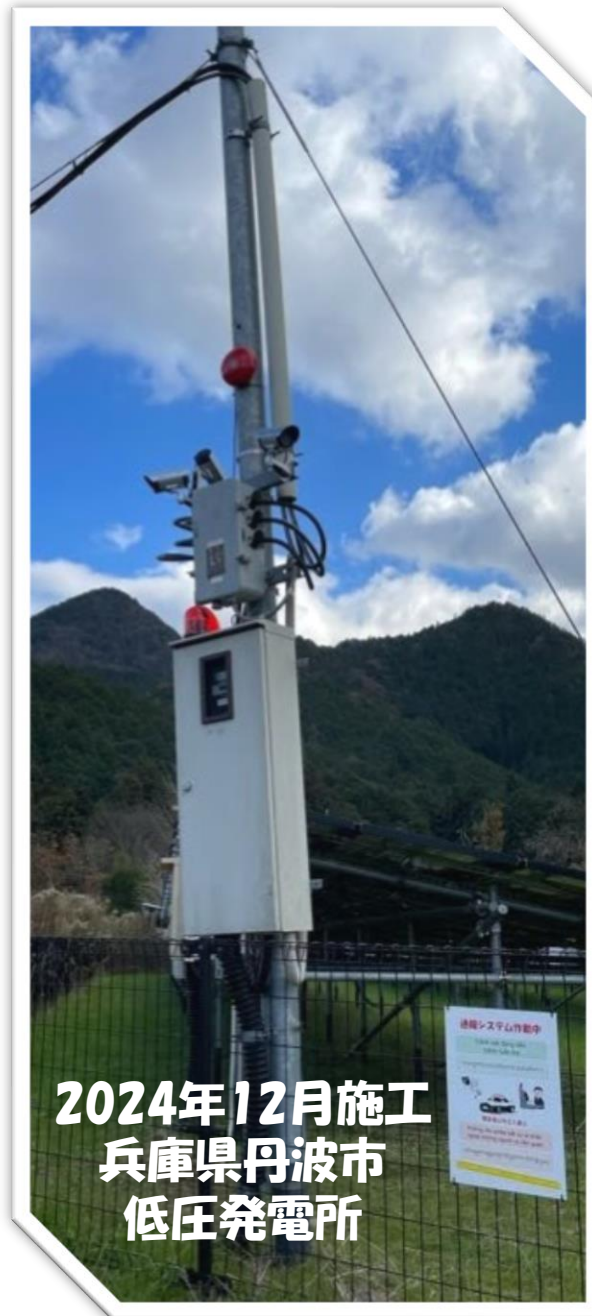


## 威嚇

防犯ベル



警報ライト



2024年12月施工  
兵庫県丹波市  
低圧発電所

盗難切断されそうなケーブル周辺の変化（赤外線、衝撃、電圧等）を  
各種センサで収集します。そのセンシングデータを**異常と検知**した  
瞬間に防犯ベル、警報ライトを鳴らして**威嚇**します。

# ～追っ払い君～ menu

2025年1月現在

赤外線センサ1個



防犯ベル1個



抑止カメラ1台  
(記録なし)



制御BOX1台



警報ライト1台



抑止看板1枚



標準セット 参考価格25万円 (税抜)

オプション

カメラ  
(1か月記録)



10万円/台

衝撃センサ



1万円/台

取付作業



別途

【問合せ先】



株式会社アルバテック

ALBA TECH

〒103-0016 東京都中央区日本橋小網町3-14  
茅場町K-1ビル8階 担当平田

メールアドレス [toiawase@alba-tech.jp](mailto:toiawase@alba-tech.jp)

TEL

03-5823-4580